

Сообщение № 1
о возможном установлении публичного сервитута

Руководствуясь статьей 39.42 Земельного кодекса Российской Федерации, Администрация Сысертского городского округа сообщает о возможном установлении публичного сервитута сроком на 49 лет для строительства и эксплуатации объекта электросетевого хозяйства «Строительство ответвления от ВЛ 10 кВ ПС Волна - Большие Седельники, ПС 110/10 Волна на ТП-71218 (1С), ответвления от ВЛ 10 кВ ПС Волна - РП-7188-2, ПС 110/10 Волна на ТП-71218 (2С). ТП-71218. ВЛ-0,4 кВ Южная от ТП-71218 (1С), ВЛ-0,4 кВ Северная от ТП-71218 (2С) с установкой ШР-0,4 кВ и узла учета (электроснабжение ЭПУ-0,4 кВ, находящихся по адресу: Свердловская обл, в 1000 м по направлению на север от ориентира д. Большое Седельниково, К/№: 66:25:0304003:9) (1,06 км, 0,32 МВА, 2 т.у.)» находящегося в Свердловской области, Сысертском городском округе, в отношении следующих частей земельных участков общей площадью – 3661 кв.м:

1) части земельного участка площадью 33 кв.м с кадастровым номером: 66:25:0304006:456, площадью 815038 кв. м, видом разрешенного использования - для сельскохозяйственного использования, категорией земель - земли сельскохозяйственного назначения, расположенного по адресу: Свердловская область, Сысертский район, в 1000 м по направлению на север от ориентира деревня Большое Седельниково;

2) части земельного участка площадью 27 кв.м с кадастровым номером 66:25:0304003:6 (входит в состав единого землепользования 66:25:0000000:83), площадью 15523 кв.м, видом разрешенного использования - земельные участки занимаемые автомобильными дорогами, категорией земель - земли промышленности, энергетики, транспорта, связи, радиовещания, телевидения, информатики, земли для обеспечения космической деятельности, земли обороны, безопасности и земли иного специального назначения, расположенного по адресу: Свердловская область, Сысертский район, на земельном участке расположено сооружение автомобильная дорога подъезд к деревне Большое Седельниково от км 1+215 а/д «Подъезд к Сулимовскому торфянику»;

3) части земельного участка площадью 53 кв.м с кадастровым номером 66:25:0306004:11 (входит в состав единого землепользования 66:25:0000000:83), площадью 21111 кв.м, видом разрешенного использования - земельные участки занимаемые автомобильными дорогами, категорией земель - земли промышленности, энергетики, транспорта, связи, радиовещания, телевидения, информатики, земли для обеспечения космической деятельности, земли обороны, безопасности и земли иного специального назначения, расположенного по адресу: Свердловская область, Сысертский район, на земельном участке расположено сооружение автомобильная дорога подъезд к деревне Большое Седельниково от км 1+215 а/д «Подъезд к Сулимовскому торфянику»;

4) части земельного участка площадью 68 кв. м с кадастровым номером 66:25:0306003:6 (входит в состав единого землепользования 66:25:0000000:83), площадью 23328 кв. м, видом разрешенного использования - земельные участки занимаемые автомобильными дорогами, категорией земель - земли промышленности, энергетики, транспорта, связи, радиовещания, телевидения, информатики, земли для обеспечения космической деятельности, земли обороны, безопасности и земли иного специального назначения, расположенного по адресу: Свердловская область, Сысертский район, на земельном участке расположено сооружение автомобильная дорога подъезд к деревне Большое Седельниково от км 1+215 а/д «Подъезд к Сулимовскому торфянику»;

5) части земельного участка площадью 16 кв. м с кадастровым номером 66:25:0306004:247, площадью 594932 кв. м, видом разрешенного использования - для ведения сельскохозяйственного производства, категорией земель - земли сельскохозяйственного назначения, расположенного по адресу: Свердловская область, Сысертский район;

6) части земельного участка площадью 3366 кв. м с кадастровым номером 66:25:0306003:53, площадью 698582 кв. м, видом разрешенного использования - недропользование, категорией земель - земли промышленности, энергетики, транспорта, связи, радиовещания, телевидения, информатики, земли для обеспечения космической деятельности, земли обороны, безопасности и земли иного специального назначения, расположенного по адресу: Свердловская область, Сысертский район;

7) части земельного участка площадью 20 кв. м кадастровым номером 66:25:0304003:17, площадью 51490 кв. м, видом разрешенного использования - для

сельскохозяйственного использования, категорией земель - земли промышленности, энергетики, транспорта, связи, радиовещания, телевидения, информатики, земли для обеспечения космической деятельности, земли обороны, безопасности и земли иного специального назначения, расположенного по адресу: Свердловская область, Сысертский район, в 1000 м по направлению на север от ориентира деревня Большое Седельниково;

8) части земельного участка площадью 78 кв.м с кадастровым номером 66:25:0304003:9 площадью 100001 кв. м, видом разрешенного использования - для сельскохозяйственного использования, категорией земель - земли сельскохозяйственного назначения, расположенного по адресу: Свердловская область, Сысертский район, в 1000 м по направлению на север от ориентира деревня Большое Седельниково.

Ознакомиться с ходатайством об установлении публичного сервитута и прилагаемым к нему описанием местоположения границ публичного сервитута можно по адресу: 624022, Свердловская область, город Сысерть, улица Ленина, дом 35, актовый зал (1 этаж), в приемное время: вторник с 15-00 до 17-00 часов, описание местоположения границ публичного сервитута размещено на сайте Сысертского городского округа в сети Интернет: <http://admsysert.ru/mun-services/publichniy-servitut/message>.

Правообладатели земельных участков, в отношении которых испрашивается публичный сервитут, если их права (обременения права) не зарегистрированы в Едином государственном реестре недвижимости, могут обратиться с заявлением об учете их прав (обременений права) на земельные участки с приложением копий документов, подтверждающих эти права (обременения права) в Администрацию Сысертского городского округа по адресу: 624022, Свердловская область, город Сысерть, улица Ленина, дом 35, кабинет № 3, в приемное время: понедельник – пятница с 08-00 до 17-00 часов. Срок подачи заявления - в течение 30 (тридцати дней) со дня опубликования данного извещения.

ГРАФИЧЕСКОЕ ОПИСАНИЕ
местоположения границ населенных пунктов, территориальных зон, особо охраняемых
природных территорий, зон с особыми условиями использования территории

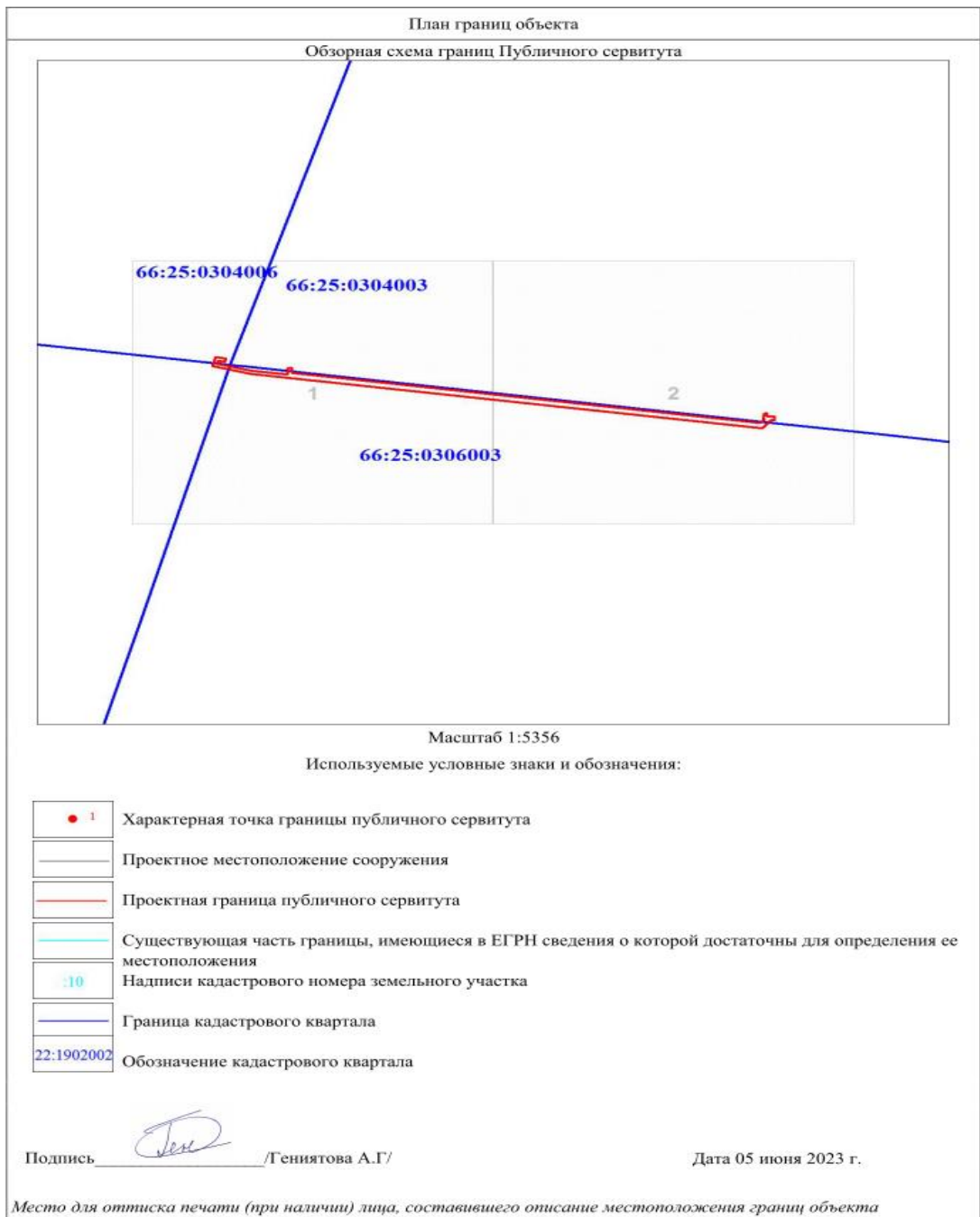
Публичный сервитут

(наименование объекта, местоположение границ которого описано (далее - объект))

Сведения об объекте		
N п/п	Характеристики объекта	Описание характеристик
1	2	3
1	Местоположение объекта	Свердловская область, Сысертский р-н
2	Площадь объекта ± величина погрешности определения площади ($P \pm \Delta P$), м ²	3661 ± 21
3	Иные характеристики объекта	1. Строительство ответвления от ВЛ 10 кВ ПС Волна - Большие Седельники, ПС 110/10 Волна на ТП-71218 (1С), ответвления от ВЛ 10 кВ ПС Волна - РП-7188-2, ПС 110/10 Волна на ТП-71218 (2С), ТП-71218. ВЛ-0,4 кВ Южная от ТП-71218 (1С), ВЛ-0,4 кВ Северная от ТП-71218 (2С) с установкой ШР-0,4 кВ и узла учета (электрооборудование ЭПУ-0,4 кВ, находящихся по адресу: Свердловская обл, в 1000м по направлению на север от ориентира д. Большое Седельниково, К/№: 66:25:0304003:9) (1,06 км, 0,32 МВА, 2 т.у.)

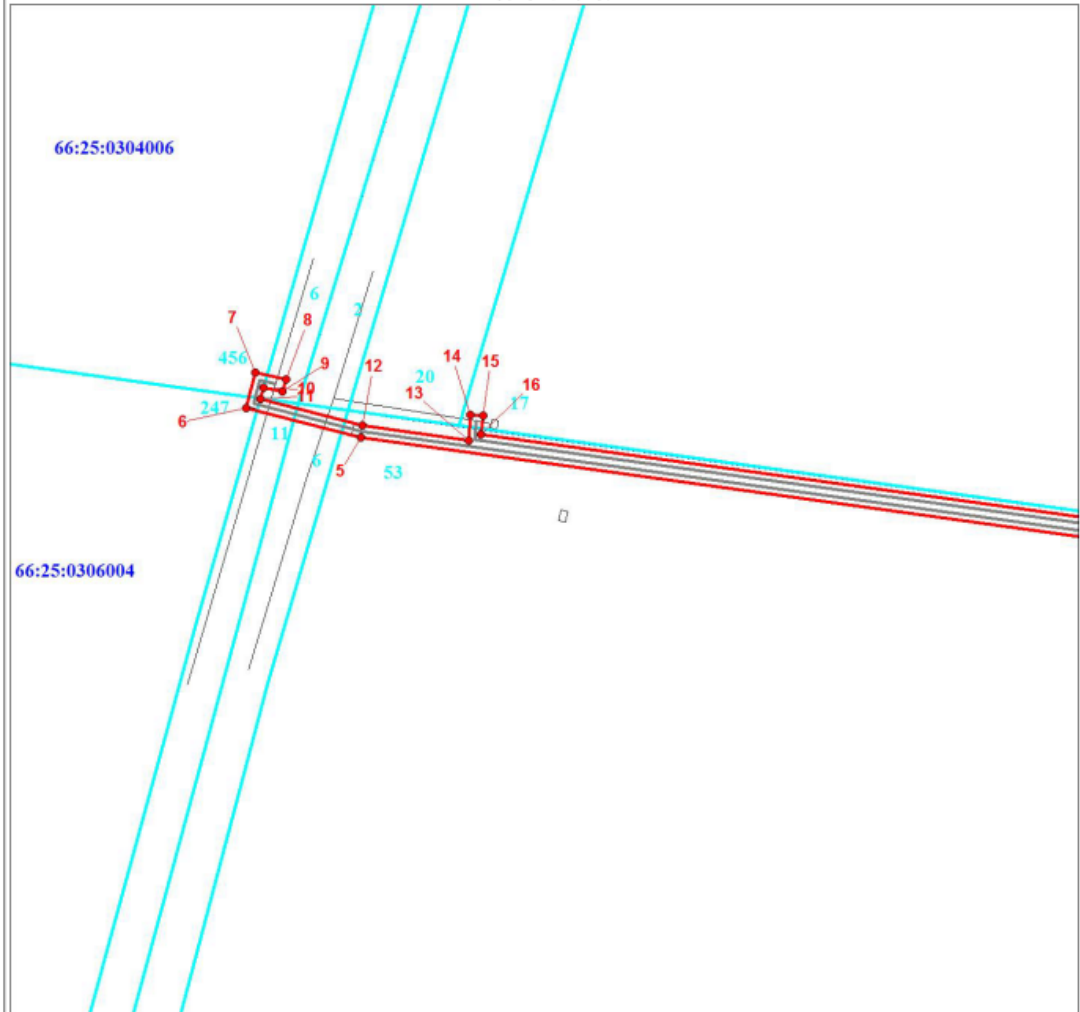
Сведения о местоположении границ объекта					
1. Система координат МСК-66, зона 1					
2. Сведения о характерных точках границ объекта					
Обозначение характерных точек границ	Координаты, м		Метод определения координат характерной точки	Средняя квадратическая погрешность положения характерной точки (M), м	Описание обозначения точки на местности (при наличии)
	X	Y			
1	2	3	4	5	6
1	372829.05	1541446.55	Геодезический метод	0.1	-
2	372824.74	1541446.73	Геодезический метод	0.1	-
3	372824.61	1541442.44	Геодезический метод	0.1	-
4	372814.13	1541434.55	Геодезический метод	0.1	-
5	372884.48	1540924.10	Геодезический метод	0.1	-
6	372894.37	1540885.48	Геодезический метод	0.1	-
7	372906.18	1540888.51	Геодезический метод	0.1	-
8	372903.89	1540899.04	Геодезический метод	0.1	-
9	372899.92	1540897.68	Геодезический метод	0.1	-
10	372901.32	1540891.55	Геодезический метод	0.1	-
11	372897.40	1540890.51	Геодезический метод	0.1	-
12	372888.43	1540924.76	Геодезический метод	0.1	-
13	372883.51	1540960.52	Геодезический метод	0.1	-
14	372892.00	1540961.04	Геодезический метод	0.1	-
15	372891.78	1540965.36	Геодезический метод	0.1	-
16	372885.52	1540964.73	Геодезический метод	0.1	-
17	372821.14	1541432.26	Геодезический метод	0.1	-
18	372826.13	1541436.82	Геодезический метод	0.1	-
19	372826.63	1541434.98	Геодезический метод	0.1	-
20	372833.62	1541436.90	Геодезический метод	0.1	-
21	372833.29	1541439.62	Геодезический метод	0.1	-

Сведения о местоположении границ объекта					
1. Система координат МСК-66, зона 1					
2. Сведения о характерных точках границ объекта					
Обозначение характерных точек границ	Координаты, м		Метод определения координат характерной точки	Средняя квадратическая погрешность положения характерной точки (M _t), м	Описание обозначения точки на местности (при наличии)
	X	Y			
22	372828.96	1541439.03	Геодезический метод	0.1	-
1	372829.05	1541446.55	Геодезический метод	0.1	-
3. Сведения о характерных точках части (частей) границы объекта					
Обозначение характерных точек части границы	Координаты, м		Метод определения координат характерной точки	Средняя квадратическая погрешность положения характерной точки (M _t), м	Описание обозначения точки на местности (при наличии)
	X	Y			
1	2	3	4	5	6
-	-	-	-	-	-



План границ объекта

Выносной лист № 1



Масштаб 1:2000

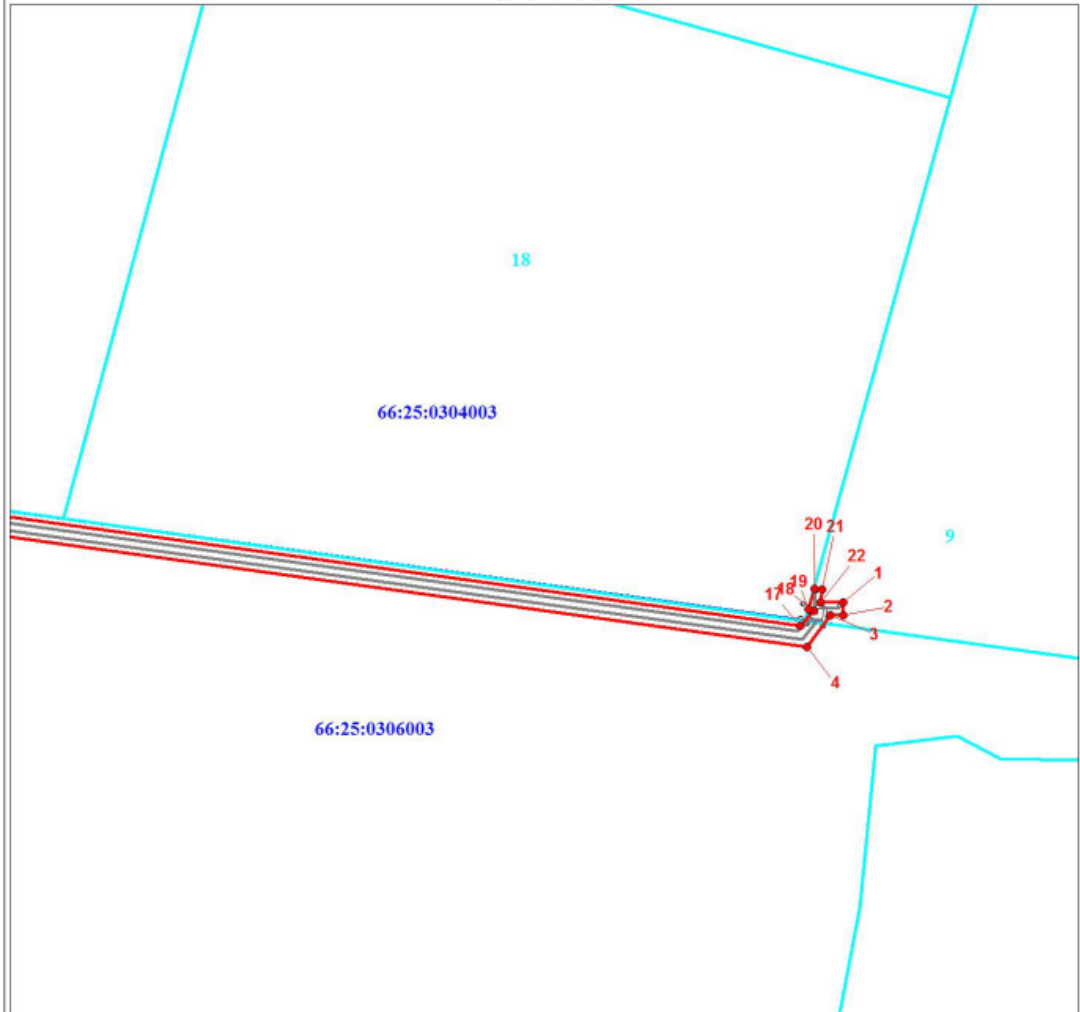
Подпись  /Гениятова А.Г./

Дата 05 июня 2023 г.

Место для оттиска печати (при наличии) лица, составившего описание местоположения границ объекта

План границ объекта

Выносной лист № 2



Масштаб 1:2000

Подпись  /Гениятова А.Г./

Дата 05 июня 2023 г.

Место для оттиска печати (при наличии) лица, составившего описание местоположения границ объекта

Текстовое описание местоположения границ объекта

Прохождение границы		Описание прохождения границы
от точки	до точки	
1	2	3
-	-	-

Сообщение № 2
о возможном установлении публичного сервитута

Руководствуясь статьей 39.42 Земельного кодекса Российской Федерации, Администрация Сысертского городского округа сообщает о возможном установлении публичного сервитута сроком на 49 лет для строительства и эксплуатации объекта электросетевого хозяйства «Строительство ответвления от ВЛ 10 кВ ПС Волна - Большие Седельники, ПС 110/10 Волна, ответвления от ВЛ 10 кВ ПС Волна - РП-7188-2, ПС 110/10 Волна с установкой ИПУЭ (электроснабжение ЭПУ-10 кВ, находящихся по адресу: Свердловская обл, Сысертский район, в 1000 м. по направлению на север от ориентира д. Большое Седельниково, К/№: 66:25:0304003:27) (0,8 км, 2 т.у.)» находящегося в Свердловской области, Сысертском городском округе, в отношении следующих частей земельных участков общей площадью – 3583 кв.м:

1) части земельного участка площадью 30 кв.м с кадастровым номером 66:25:0000000:15177, площадью 988135 кв. м, видом разрешенного использования - для сельскохозяйственного использования, категорией земель - земли сельскохозяйственного назначения, расположенного по адресу: Свердловская область, Сысертский район, в 1000 м по направлению на север от ориентира деревня Большое Седельниково;

2) части земельного участка площадью 92 кв.м с кадастровым номером 66:25:0304003:6 (входит в состав единого землепользования 66:25:0000000:83), площадью 15523 кв.м, видом разрешенного использования - земельные участки занимаемые автомобильными дорогами, категорией земель - земли промышленности, энергетики, транспорта, связи, радиовещания, телевидения, информатики, земли для обеспечения космической деятельности, земли обороны, безопасности и земли иного специального назначения, расположенного по адресу: Свердловская область, Сысертский район, на земельном участке расположено сооружение автомобильная дорога подъезд к деревне Большое Седельниково от км 1+215 а/д «Подъезд к Сулимовскому торфянику»;

3) части земельного участка площадью 50 кв.м с кадастровым номером 66:25:0304003:2 (входит в состав единого землепользования 66:25:0000000:83), площадью 23635 кв.м, видом разрешенного использования - земельные участки занимаемые автомобильными дорогами, категорией земель - земли промышленности, энергетики, транспорта, связи, радиовещания, телевидения, информатики, земли для обеспечения космической деятельности, земли обороны, безопасности и земли иного специального назначения, расположенного по адресу: Свердловская область, Сысертский район, на земельном участке расположено сооружение автомобильная дорога подъезд к деревне Большое Седельниково от км 1+215 а/д «Подъезд к Сулимовскому торфянику»;

4) части земельного участка площадью 102 кв. м с кадастровым номером 66:25:0304003:16, площадью 100002 кв. м, видом разрешенного использования - склады, строительная промышленность, категорией земель - земли промышленности, энергетики, транспорта, связи, радиовещания, телевидения, информатики, земли для обеспечения космической деятельности, земли обороны, безопасности и земли иного специального назначения, расположенного по адресу: Российская Федерация, Свердловская область, Сысертский городской округ, территория «Индустриальный парк «Полевой», земельный участок № 9;

5) части земельного участка площадью 1418 кв. м с кадастровым номером 66:25:0304003:177, площадью 2818 кв. м, видом разрешенного использования - для сельскохозяйственного использования, категорией земель - земли сельскохозяйственного назначения, расположенного по адресу: Свердловская область, Сысертский район;

6) части земельного участка площадью 1891 кв. м с кадастровым номером 66:25:0304003:178, площадью 9337 кв. м, видом разрешенного использования - для сельскохозяйственного использования, категорией земель - земли сельскохозяйственного назначения, расположенного по адресу: Свердловская область, Сысертский район.

Ознакомиться с ходатайством об установлении публичного сервитута и прилагаемым к нему описанием местоположения границ публичного сервитута можно по адресу: 624022, Свердловская область, город Сысерть, улица Ленина, дом 35, актовый зал (1 этаж), в приемное время: вторник с 15-00 до 17-00 часов, описание местоположения границ публичного сервитута

размещено на сайте Сысертского городского округа в сети Интернет: <http://admsysert.ru/mun-services/publicniy-servitut/message>.

Правообладатели земельных участков, в отношении которых испрашивается публичный сервитут, если их права (обременения права) не зарегистрированы в Едином государственном реестре недвижимости, могут обратиться с заявлением об учете их прав (обременений права) на земельные участки с приложением копий документов, подтверждающих эти права (обременения права) в Администрацию Сысертского городского округа по адресу: 624022, Свердловская область, город Сысерть, улица Ленина, дом 35, кабинет № 3, в приемное время: понедельник – пятница с 08-00 до 17-00 часов. Срок подачи заявления - в течение 30 (тридцати дней) со дня опубликования данного извещения.

ГРАФИЧЕСКОЕ ОПИСАНИЕ
местоположения границ населенных пунктов, территориальных зон, особо охраняемых природных территорий, зон с особыми условиями использования территории

Публичный сервитут

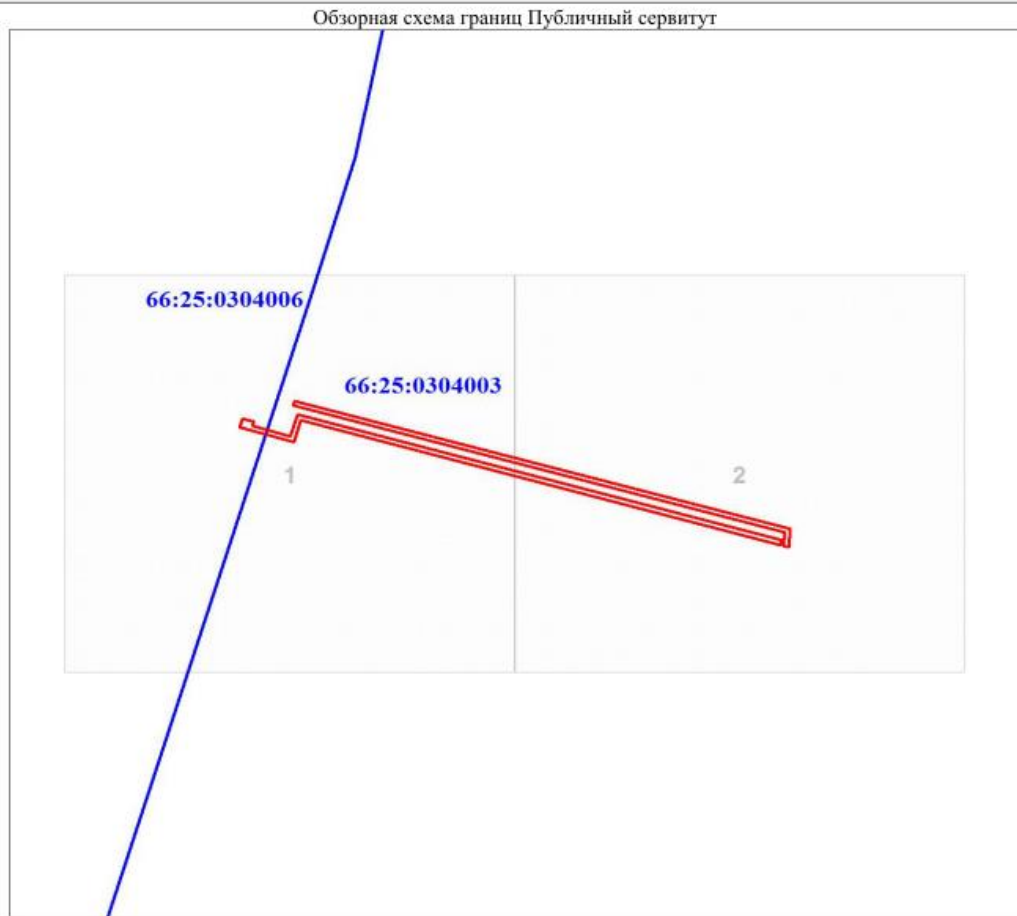
(наименование объекта, местоположение границ которого описано (далее - объект))

Сведения об объекте		
N п/п	Характеристики объекта	Описание характеристик
1	2	3
1	Местоположение объекта	Свердловская область, Сысертский р-н
2	Площадь объекта ± величина погрешности определения площади ($P \pm \Delta P$), м ²	3583 ± 21
3	Иные характеристики объекта	1. Строительство ответвления от ВЛ 10 кВ ПС Волна - Большие Седельники, ПС 110/10 Волна, ответвления от ВЛ 10 кВ ПС Волна - РП-7188-2, ПС 110/10 Волна с установкой ИПУЭ (электропитание ЭПУ-10 кВ, находящихся по адресу: Свердловская обл, Сысертский район, в 1000 м. по направлению на север от ориентира д. Большое Седельниково, К/№: 66:25:0304003:27) (0,8 км, 2 т.у.)

Сведения о местоположении границ объекта					
1. Система координат 66.1					
2. Сведения о характерных точках границ объекта					
Обозначение характерных точек границ	Координаты, м		Метод определения координат характерной точки	Средняя квадратическая погрешность положения характерной точки (M _t), м	Описание обозначения точки на местности (при наличии)
	X	Y			
1	2	3	4	5	6
1	373764.62	1541609.64	Геодезический метод	0.1	-
2	373872.32	1541221.96	Геодезический метод	0.1	-
3	373853.20	1541216.29	Геодезический метод	0.1	-
4	373862.50	1541185.88	Геодезический метод	0.1	-
5	373866.10	1541186.94	Геодезический метод	0.1	-
6	373868.62	1541177.82	Геодезический метод	0.1	-
7	373861.50	1541175.50	Геодезический метод	0.1	-
8	373848.38	1541219.00	Геодезический метод	0.1	-
9	373867.38	1541224.69	Геодезический метод	0.1	-
10	373760.62	1541608.72	Геодезический метод	0.1	-
1	373764.62	1541609.64	Геодезический метод	0.1	-
					-
11	373773.98	1541616.60	Геодезический метод	0.1	-
12	373758.36	1541615.04	Геодезический метод	0.1	-
13	373759.43	1541611.21	Геодезический метод	0.1	-
14	373771.10	1541612.22	Геодезический метод	0.1	-
15	373880.12	1541218.76	Геодезический метод	0.1	-
16	373883.88	1541219.96	Геодезический метод	0.1	-
11	373773.98	1541616.60	Геодезический метод	0.1	-

3. Сведения о характерных точках части (частей) границы объекта					
Обозначение характерных точек части границы	Координаты, м		Метод определения координат характерной точки	Средняя квадратическая погрешность положения характерной точки (M), м	Описание обозначения точки на местности (при наличии)
	X	Y			
1	2	3	4	5	6
-	-	-	-	-	-

План границ объекта



Масштаб 1:4761

Используемые условные знаки и обозначения:

	Характерная точка границы публичного сервитута
	Проектное местоположение сооружения
	Проектная граница публичного сервитута
	Существующая часть границы, имеющиеся в ЕГРН сведения о которой достаточны для определения ее местоположения
	Надписи кадастрового номера земельного участка
	Граница кадастрового квартала
	Обозначение кадастрового квартала

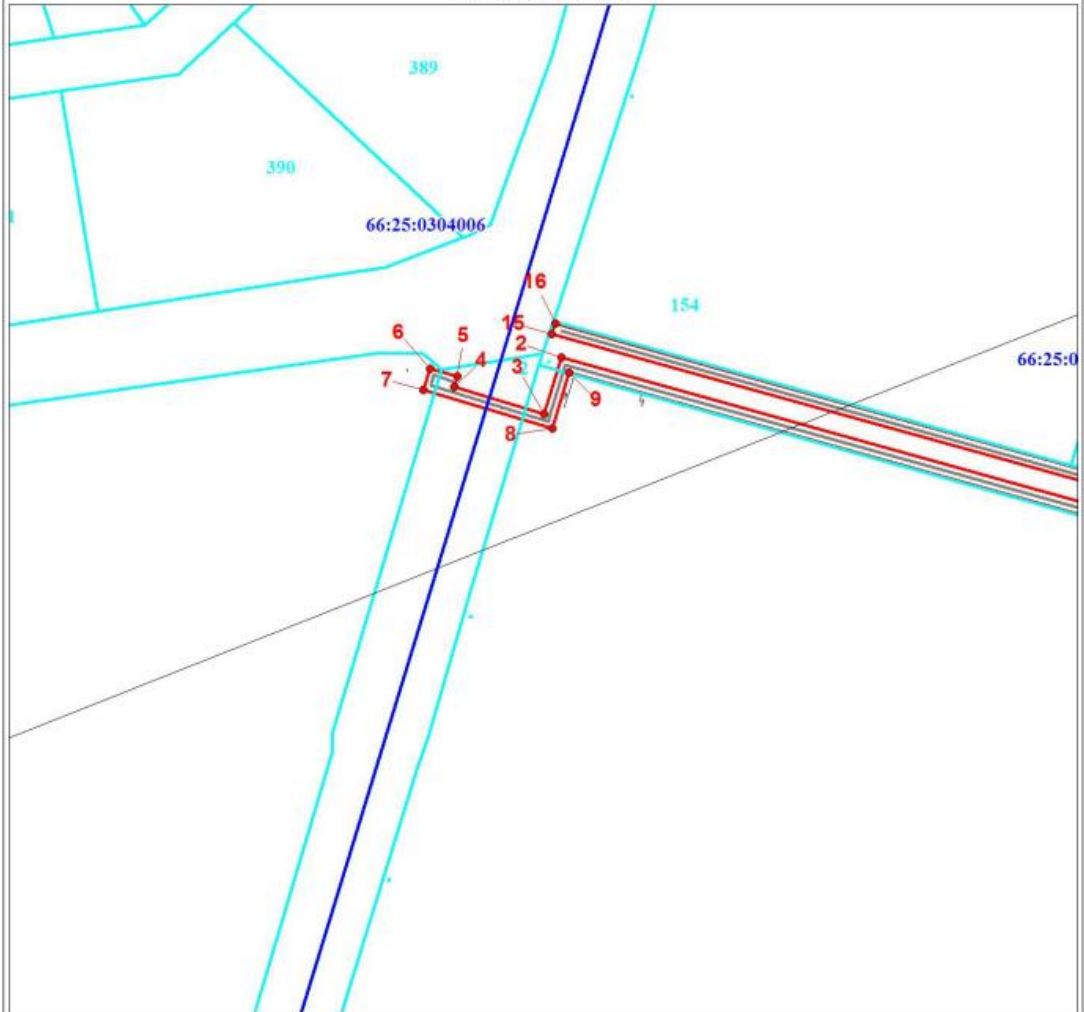
Подпись /Генятова А.Г/

Дата 06 июня 2023 г.

Место для оттиска печати (при наличии) лица, составившего описание местоположения границ объекта

План границ объекта

Выносной лист № 1



Масштаб 1:2000

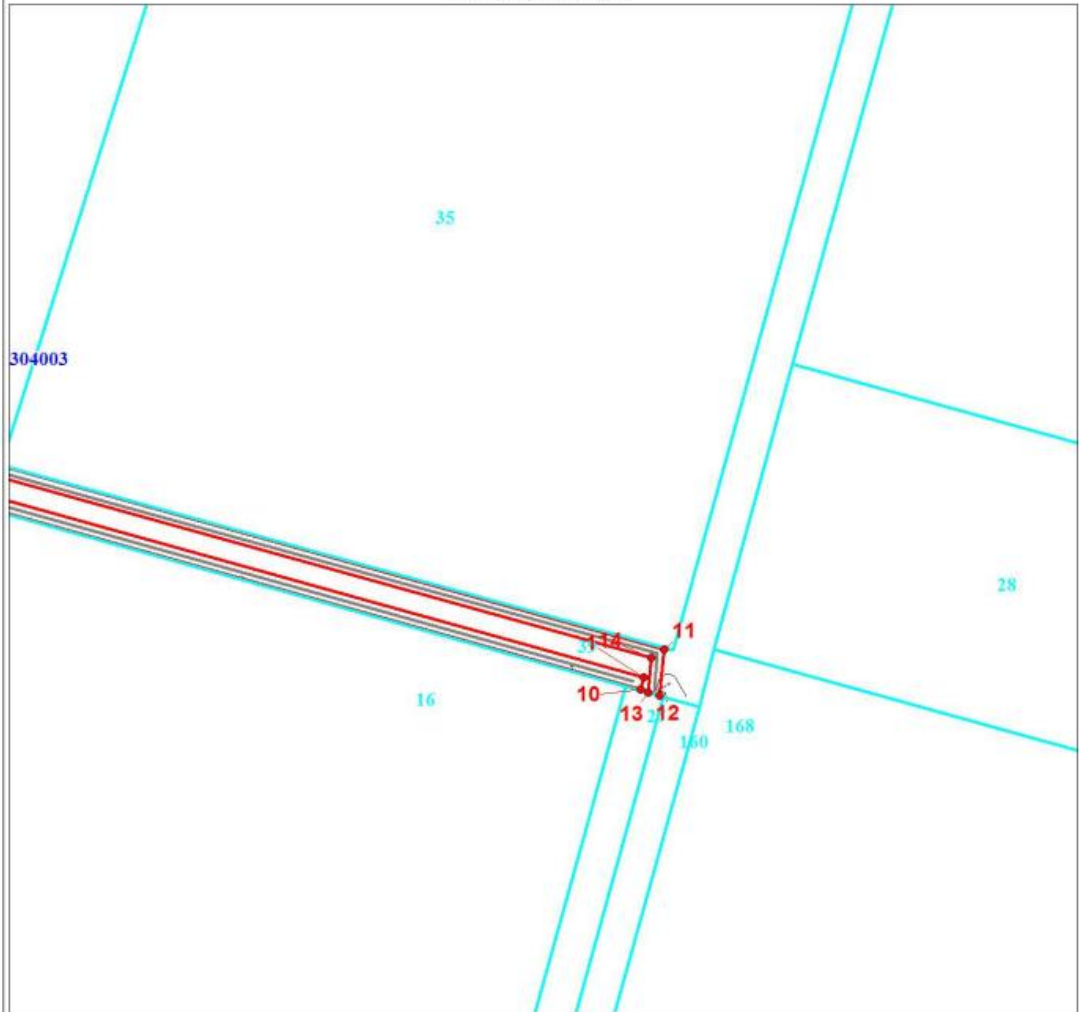
Подпись  /Гениятова А.Г./

Дата 06 июня 2023 г.

Место для оттиска печати (при наличии) лица, составившего описание местоположения границ объекта

План границ объекта

Выносной лист № 2



Масштаб 1:2000

Подпись  /Гениятова А.Г./

Дата 06 июня 2023 г.

Место для оттиска печати (при наличии) лица, составившего описание местоположения границ объекта

Текстовое описание местоположения границ объекта

Прохождение границы		Описание прохождения границы
от точки	до точки	
1	2	3
-	-	-